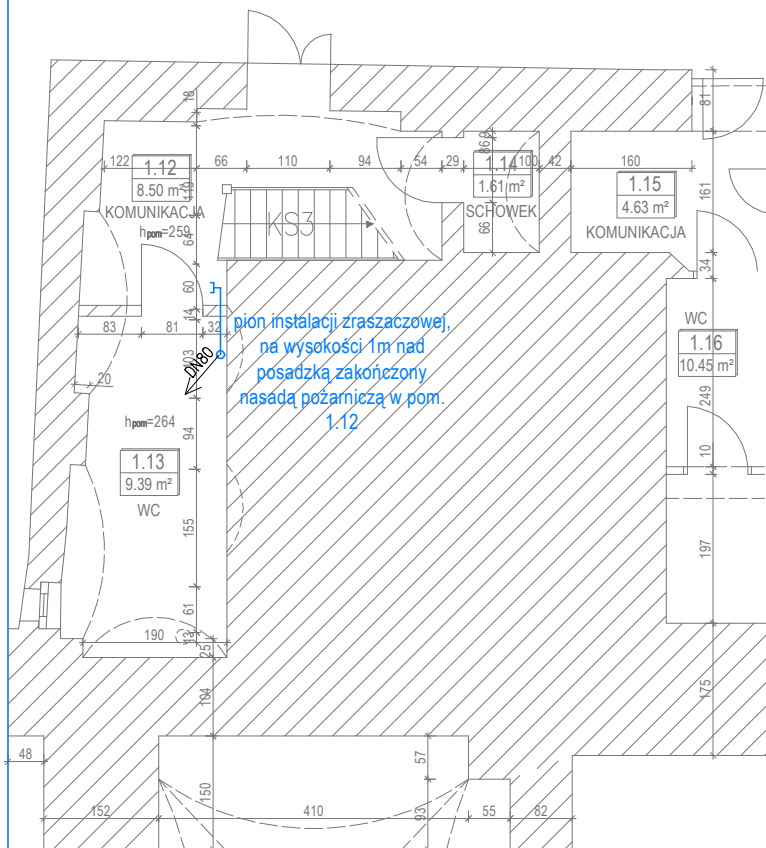
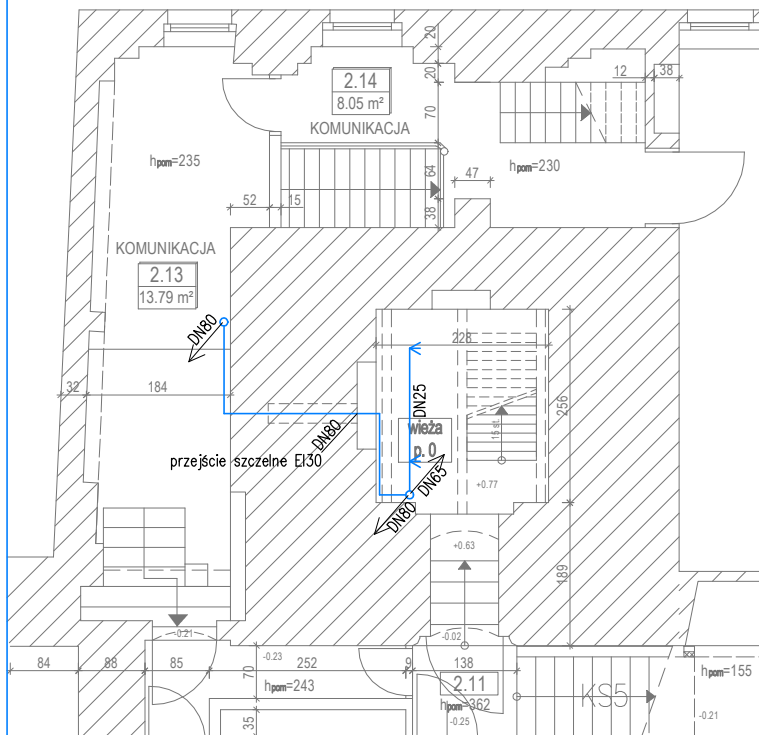


RZUT PARTERU



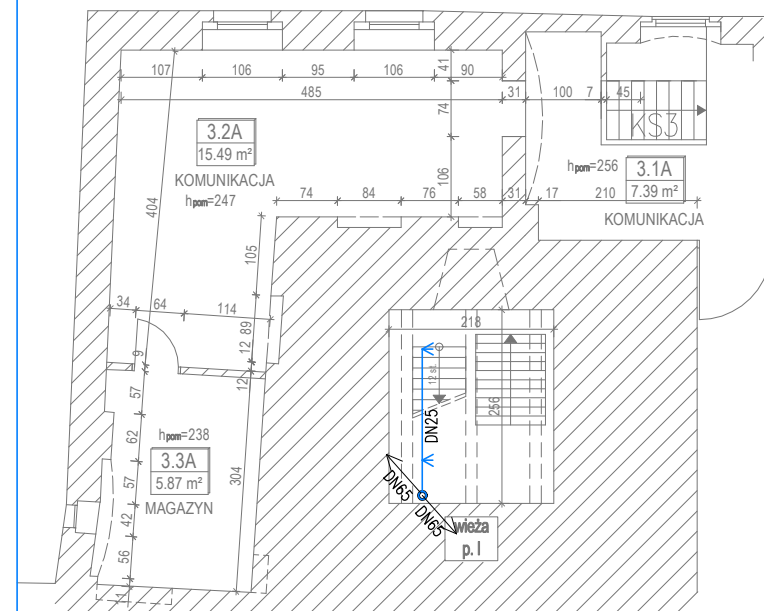
RZUT PIĘTRA I

wieża
p. 0



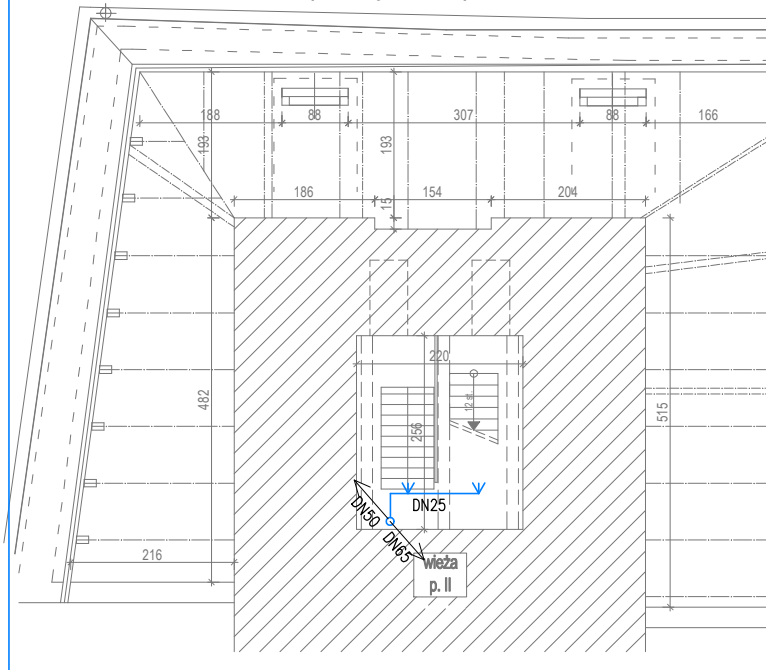
RZUT PIĘTRA II (CZĘŚĆ A)

wieża
p. 1



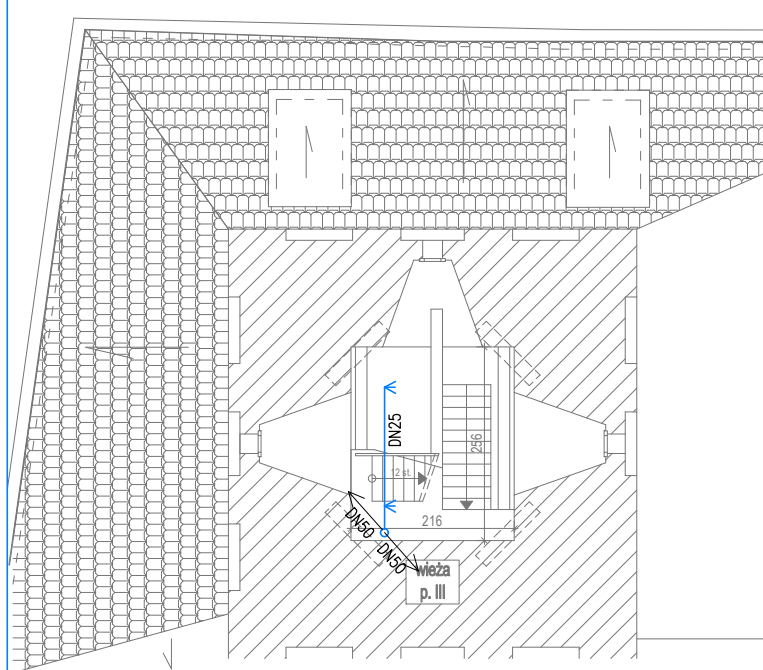
RZUT PIĘTRA II (CZĘŚĆ B)

wieża
p. 2



RZUT STRYCHU

wieża
p. 3

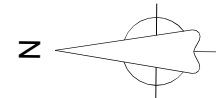


UWAGI:

- rysunek poglądowy, z uwagi na występujące w naturze krzywizny i odchylenia - na rysunku podano wymiary przybliżone, a schody oznaczono symbolicznie,
- rozpatrywać łącznie z pozostałą dokumentacją rysunkową i opisową,
- przed przystąpieniem do robót wszystkie wymiary sprawdzić w naturze na placu budowy,
- przestrzegać zasady "nieuszkodzenia zabytku",
- w przypadku odkrycia innych niezawartych w niniejszym opracowaniu elementów (przede wszystkim historycznych) oraz gdyby stan istniejący znacząco odbiegał od przedstawionego, należy skontaktować się z projektantem,
- w celu wyeliminowania kolizji instalacji zraszaczowej z istniejącą konstrukcją, ograniczeniem załamów instalacji oraz minimalną ingerencją w zabytek, montaż instalacji zraszaczowej należy poprzedzić szczegółowym trasowaniem i planowaniem przebiegu przewodów elementów instalacji

LEGENDA:

- rura stalowa ocynkowana
- zraszacz



| | | | | |
|--|--|-------------------|-------------------|--------------------------|
| PRACOWNIA KONSTRUKCYJNO - BUDOWLANA PROJGER Marcin Gierstun ul. Wyspiańskiego 50/10 65-178 Zielona Góra tel. 603050546 | | | | |
| Nazwa obiektu budowlanego: ratusz miejski (budynek administracji publicznej, biurowy) | | Rewizja: S-1 | | Nr rys.: S-1 |
| Nazwa inwestycji: Remont Ratusza Miejskiego w Zielonej Górze polegający na przystosowaniu budynku do wymagań w zakresie ochrony przeciwpożarowej | | pt.0.1 | | Skala: |
| Tytuł rysunku: RZUT POZIOMÓW WIEŻY parter 0-III - instalacja zraszaczowa | | Uprawnienia: str. | | 1:100 |
| Projektant: mgr inż. Monika Rupik | | Branża: sanitarna | Numer: 22/2002/Gw | Podpis: Data: 26.09.2025 |